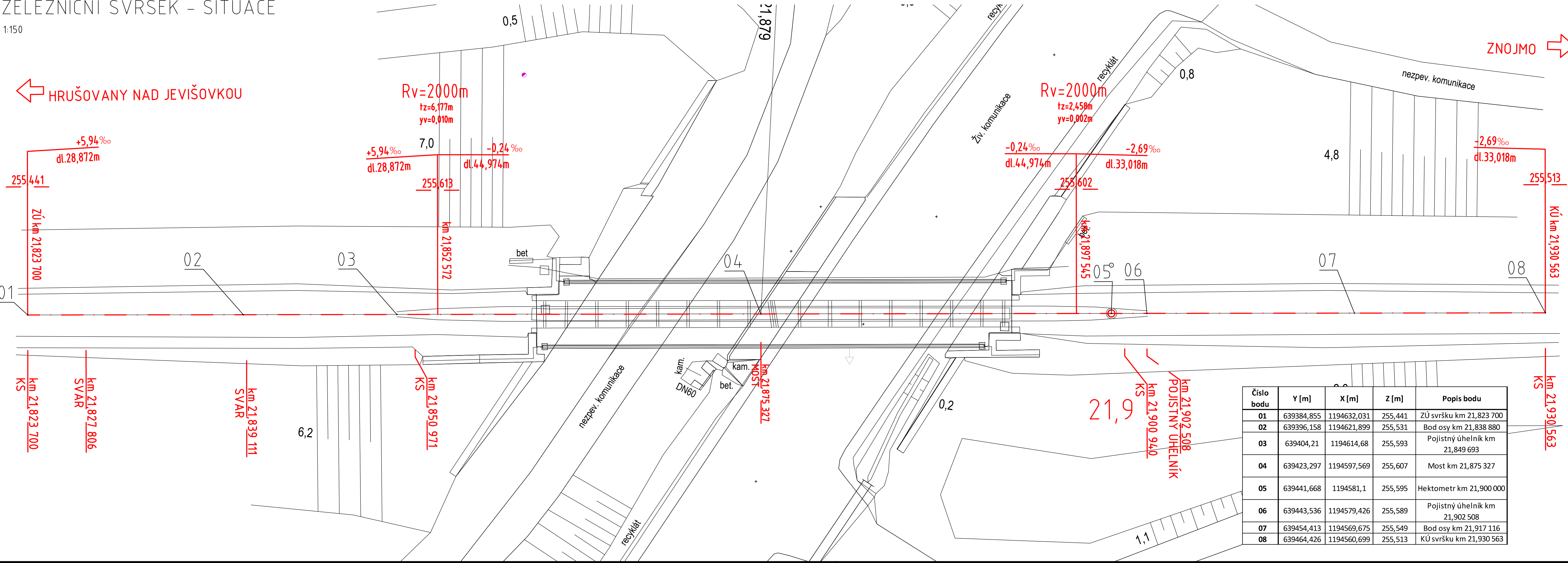


OPRAVA MOSTU V KM 21,879 NA TRATI HRUŠOVANY NAD JEVIŠOVKOU - ZNOJMO
ŽELEZNIČNÍ SVRŠEK - SITUACE

1:150

← HRUŠOVANY NAD JEVIŠOVKOU

ZNOJMO →



Číslo bodu	Y [m]	X [m]	Z [m]	Popis bodu
01	639384,855	1194632,031	255,441	ZÚ svršku km 21,823 700
02	639396,158	1194621,899	255,531	Bod osy km 21,838 880
03	639404,21	1194614,68	255,593	Pojistný úhelník km 21,849 693
04	639423,297	1194597,569	255,607	Most km 21,875 327
05	639441,668	1194581,1	255,595	Hektometr km 21,900 000
06	639443,536	1194579,426	255,589	Pojistný úhelník km 21,902 508
07	639454,413	1194569,675	255,549	Bod osy km 21,917 116
08	639464,426	1194560,699	255,513	KÚ svršku km 21,930 563



Souřadnicový systém: S-JTSK
Výškový systém: B.p.v.

OZNAČENÍ	PODROBNOSTI	DATUM	PODPIS
TABULKA ZMĚN			

TÚ 2082 Hrušovany nad Jevišovkou (mimo) - Znojmo (mimo)
DÚ 08 SILNICE ZNOJMO - Znojmo

Zodp. projektant zakázky:	Ing. Libor Kožík	<i>Libor Kožík</i>
Zodp. projektant:	Ing. Libor Kožík	<i>Libor Kožík</i>
Vypracoval:	Bc. Dominik Dvořák	<i>D. Dvořák</i>
Kontroloval:	Ing. Libor Kožík	<i>Libor Kožík</i>
Kraj: Jihomoravský	K.ú.: Dobšice u Znojma [628123]	
Objednatel: Správa železnic, s. o., OŘ Brno, Kounicova 26, 611 43 Brno		
Stavba:		

Oprava mostu v km 21,879 na trati
Hrušovany nad Jevišovkou - Znojmo

Název části PD:

SITUACE

Zhotovitel PD:	
 F-PROJEKT-DOPRAVNÍ STAVBY s.r.o. Janáčkova 4642/5d 79601 Prostějov	
Datum:	09/2022
Stupeň:	PDPS
Číslo zakázky:	09 - 9165
Měřítko:	1:150
Část PD:	Číslo přílohy:
D.2.1.1	02